

# 2014年12月期 第2四半期 決算補足資料

## 株式会社スタジオアリス

東京証券取引所 市場第1部 <証券コード:2305>

### 2014年8月11日

# 連結業績の概要（第2四半期累計）

（単位：百万円）

	2013年度 第2Q実績	2014年度 第2Q実績	対前年同期増減	
			金額	率
売上高	13,631	14,021	389	2.9%
売上総利益	2,594	2,137	△457	△17.6%
販管費	3,523	3,640	117	3.3%
営業利益	△928	△1,503	△574	-
経常利益	△926	△1,508	△582	-
四半期純利益	△865	△1,315	△449	-

■売上高は、写真事業の増収により前年同期実績を上回る。

■各利益は、写真事業の売上原価の増加や、差別化強化策の実施等により  
販管費が増加し、前年同期実績を下回る。

本資料は、株式会社スタジオアリスが独自に作成したものです。本資料に掲載されている業績予想、その他事項に関する情報は、本資料の作成時点において、株式会社スタジオアリスが合理的に入手可能な情報に基づき、通常予測しうる範囲内で為した判断に基づくものであります。しかしながら、現実的には、通常予測し得ない事象・事情の発生により、本資料記載の業績見通しとは異なる結果を生じ得るリスクを含んでおります。したがって、本資料記載のデータに全面的に依拠しご判断されることはくれぐれもお控えになられますようお願い致します。また、本資料のいかなる部分も一切の権利は株式会社スタジオアリスに属しており、電子的または機械的な方法を問わず、いかなる目的であれ、無断で複製または転送等を行わないようお願い致します。

# セグメント業績の概要（第2四半期累計）

（単位：百万円）

	2013年度 第2Q実績	2014年度 第2Q実績	対前年同期増減	
			金額	率
<b>売上高</b>	13,631	14,021	389	2.9%
<b>写真事業</b>	13,509	13,889	379	2.8%
<b>衣装製造卸売事業</b>	121	132	9	8.2%
<b>営業利益</b>	△928	△1,503	△574	-
<b>写真事業</b>	△952	△1,516	△563	-
<b>衣装製造卸売事業</b>	151	166	14	9.9%
<b>（消去又は全社）</b>	△127	△153	△25	-

本資料は、株式会社スタジオアリスが独自に作成したものです。本資料に掲載されている業績予想、その他事項に関する情報は、本資料の作成時点において、株式会社スタジオアリスが合理的に入手可能な情報に基づき、通常予測しうる範囲内で為した判断に基づくものであります。しかしながら、現実的には、通常予測し得ない事象・事情の発生により、本資料記載の業績見通しとは異なる結果を生じ得るリスクを含んでおります。したがって、本資料記載のデータに全面的に依拠しご判断されることはくれぐれもお控えになれますようお願い致します。また、本資料のいかなる部分も一切の権利は株式会社スタジオアリスに属しており、電子的または機械的な方法を問わず、いかなる目的であれ、無断で複製または転送等を行わないようお願い致します。

## 連結 特別損失、投資額、減価償却費（第2四半期累計実績）

■ 特別損失：416百万円（通期計画：420百万円）

〔主な内容〕 店舗改装等による廃却損 174百万円、  
店舗の減損 242百万円

■ 設備投資額：3,038百万円（通期計画：6,000百万円）

〔主な内容〕 新店、移転、改装等 1,542百万円、 機材・設備 337百万円、  
システム関連 225百万円、 衣装・小物・・・ 934百万円

■ 減価償却費：1,404百万円（通期計画：3,200百万円）

# 単体 撮影項目別売上高実績(直営全店)

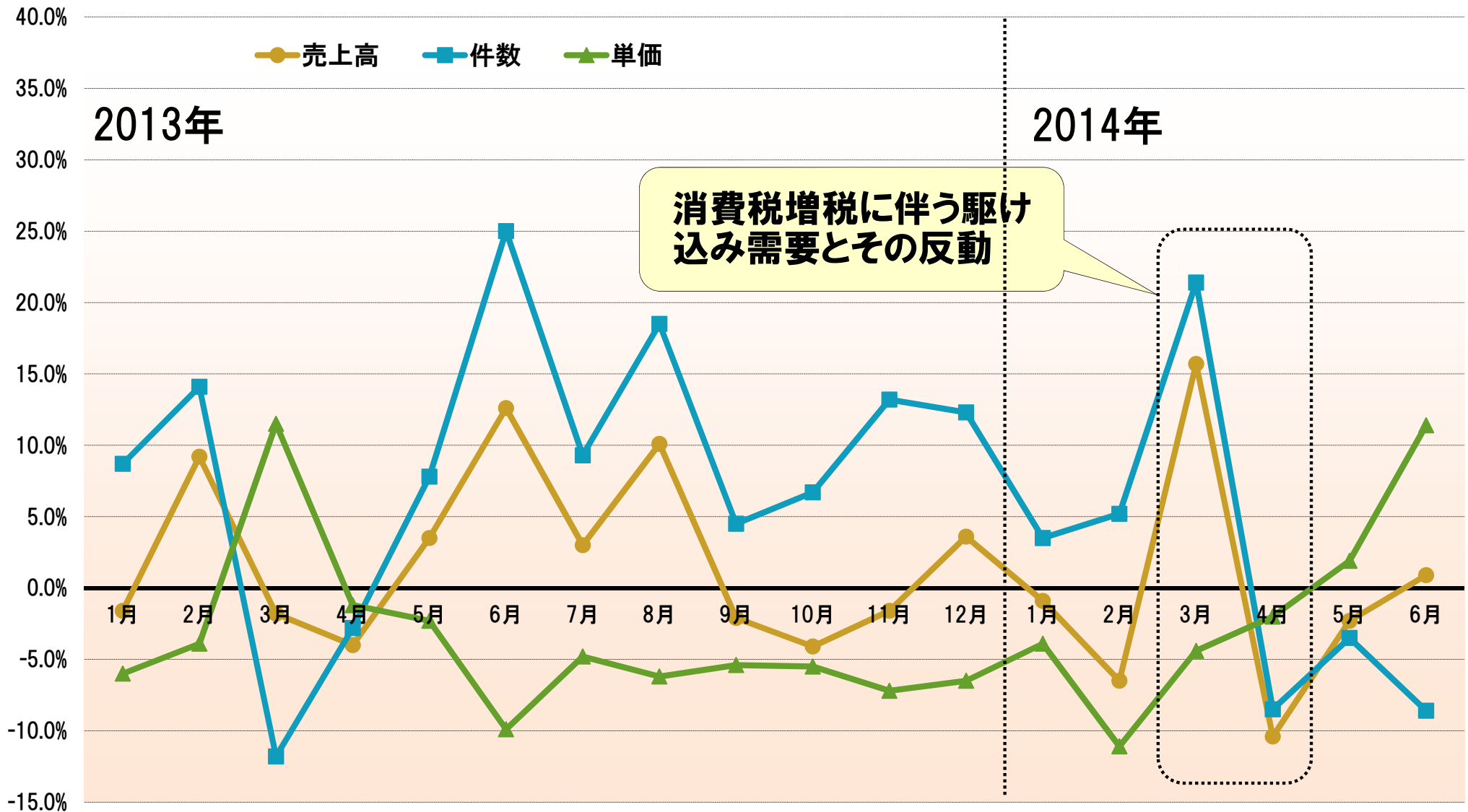
(単位:百万円)

		七五三	誕生日	お宮参り	百日 (お食い 初め)	入園 入学	節句	記念	成人	その他 (撮影以 外)	合計
13/12期 1-6月 実績	実績	3,099	2,760	2,139	1,072	1,940	1,172	397	262	332	13,174
	構成比	23.5%	21.0%	16.2%	8.1%	14.7%	8.9%	3.0%	2.0%	2.6%	100.0%
14/12期 1-6月 実績	実績	3,158	2,810	2,112	1,187	2,009	1,151	516	270	281	13,495
	構成比	23.4%	20.8%	15.7%	8.8%	14.9%	8.5%	3.8%	2.0%	2.1%	100.0%
	構成比 の増減	△0.1%	△0.2%	△0.5%	+0.7%	+0.2%	△0.4%	+0.8%	0.0%	△0.5%	***
	前年 実績比	101.9%	101.8%	98.8%	110.7%	103.6%	98.2%	130.0%	103.0%	84.6%	102.4%

■百日(お食い初め)撮影は、3月と6月に実施した「百日赤ちゃん笑顔絶対撮りますキャンペーン」が好調に推移し、前年実績を大きく上回る。

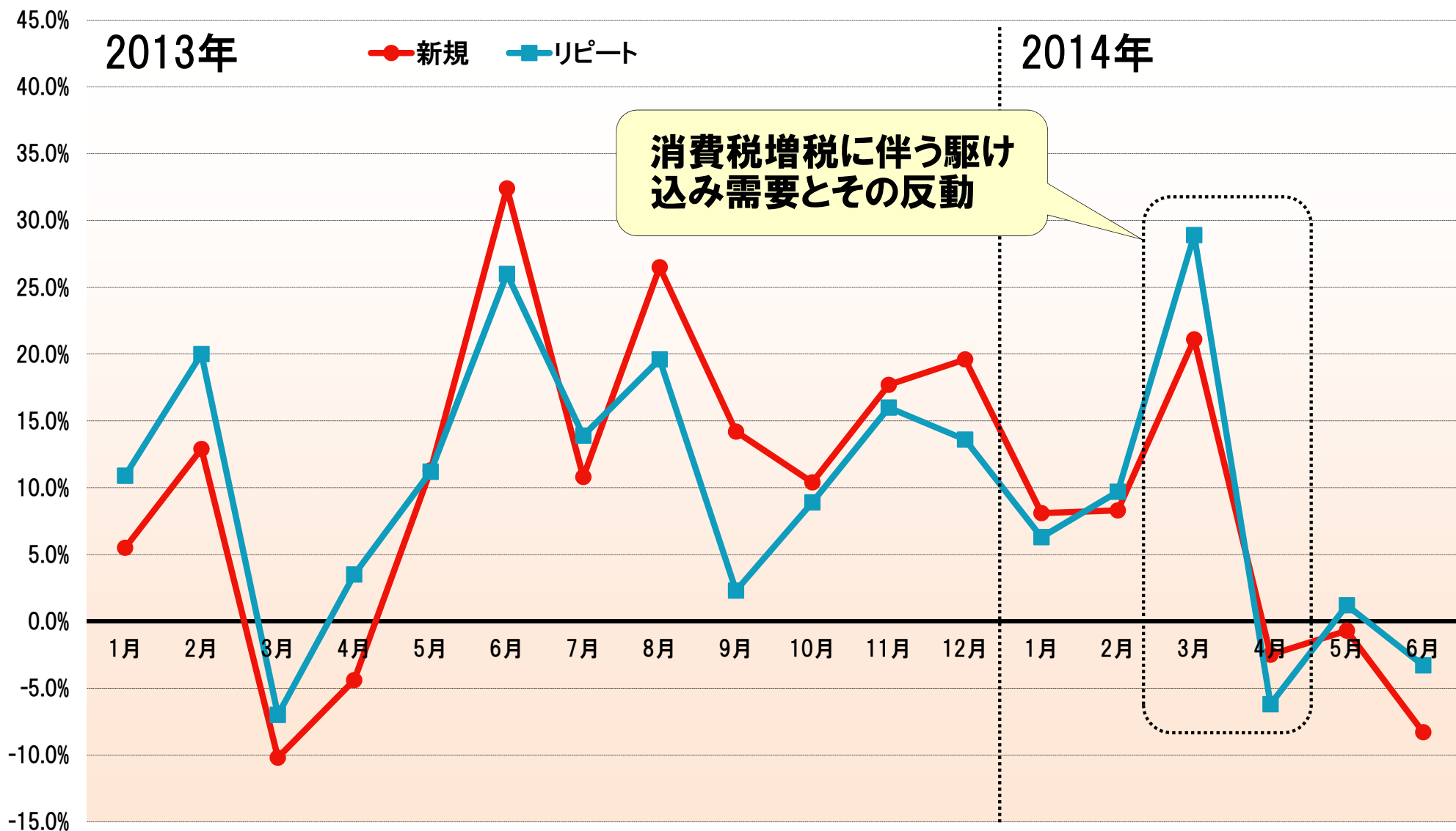
本資料は、株式会社スタジオアリスが独自に作成したものです。本資料に掲載されている業績予想、その他事項に関する情報は、本資料の作成時点において、株式会社スタジオアリスが合理的に入手可能な情報に基づき、通常予測しうる範囲内で為した判断に基づくものであります。しかしながら、現実的には、通常予測し得ない事象・事情の発生により、本資料記載の業績見通しとは異なる結果を生じ得るリスクを含んでおります。したがって、本資料記載のデータに全面的に依拠しご判断されることはくれぐれもお控えになられますようお願い致します。また、本資料のいかなる部分も一切の権利は株式会社スタジオアリスに属しており、電子的または機械的な方法を問わず、いかなる目的であれ、無断で複製または転送等を行わないようお願い致します。

# 単体 既存店(FC含む)の売上高・件数・単価の前年同月比



本資料は、株式会社スタジオアリスが独自に作成したものです。本資料に掲載されている業績予想、その他事項に関する情報は、本資料の作成時点において、株式会社スタジオアリスが合理的に入手可能な情報に基づき、通常予測しうる範囲内で為した判断に基づくものであります。しかしながら、現実的には、通常予測し得ない事象・事情の発生により、本資料記載の業績見通しとは異なる結果を生じ得るリスクを含んでおります。したがって、本資料記載のデータに全面的に依拠しご判断されることはくれぐれもお控えになれますようお願い致します。また、本資料のいかなる部分も一切の権利は株式会社スタジオアリスに属しており、電子的または機械的な方法を問わず、いかなる目的であれ、無断で複製または転送等を行わないようお願い致します。

# 単体 全店(FC含む)の新規、リピート顧客件数の前年同月比



本資料は、株式会社スタジオアリスが独自に作成したものです。本資料に掲載されている業績予想、その他事項に関する情報は、本資料の作成時点において、株式会社スタジオアリスが合理的に入手可能な情報に基づき、通常予測する範囲内で為した判断に基づくものであります。しかしながら、現実的には、通常予測し得ない事象・事情の発生により、本資料記載の業績見通しとは異なる結果を生じ得るリスクを含んでおります。したがって、本資料記載のデータに全面的に依拠しご判断されることはくれぐれもお控えになられますようお願い致します。また、本資料のいかなる部分も一切の権利は株式会社スタジオアリスに属しており、電子的または機械的な方法を問わず、いかなる目的であれ、無断で複製または転送等を行わないようお願い致します。

# 国内こども写真館 新店、移転出店実績

	上半期出店数 (店)	下半期計画数 (店)	通期計画数 (店)
フリースタANDING (内、LiPi店舗)	4 (0)		
ショッピングセンター (内、LiPi店舗)	16 (3)	20 (5)	40 (8)
トイザラス [ベビーザラス含む]	0		
<b>合 計</b> (内、LiPi店舗)	<b>20</b> <b>(3)</b>	<b>20</b> <b>(5)</b>	<b>40</b> <b>(8)</b>

上記出店数には、移転に伴う出店数も含む。

※退店は、移転による退店以外で3店舗実施。

本資料は、株式会社スタジオアリスが独自に作成したものです。本資料に掲載されている業績予想、その他事項に関する情報は、本資料の作成時点において、株式会社スタジオアリスが合理的に入手可能な情報に基づき、通常予測する範囲内で為した判断に基づくものであります。しかしながら、現実的には、通常予測し得ない事象・事情の発生により、本資料記載の業績見通しとは異なる結果を生じ得るリスクを含んでおります。したがって、本資料記載のデータに全面的に依拠しご判断されることはくれぐれもお控えになれますようお願い致します。また、本資料のいかなる部分も一切の権利は株式会社スタジオアリスに属しており、電子的または機械的な方法を問わず、いかなる目的であれ、無断で複製または転送等を行わないようお願い致します。

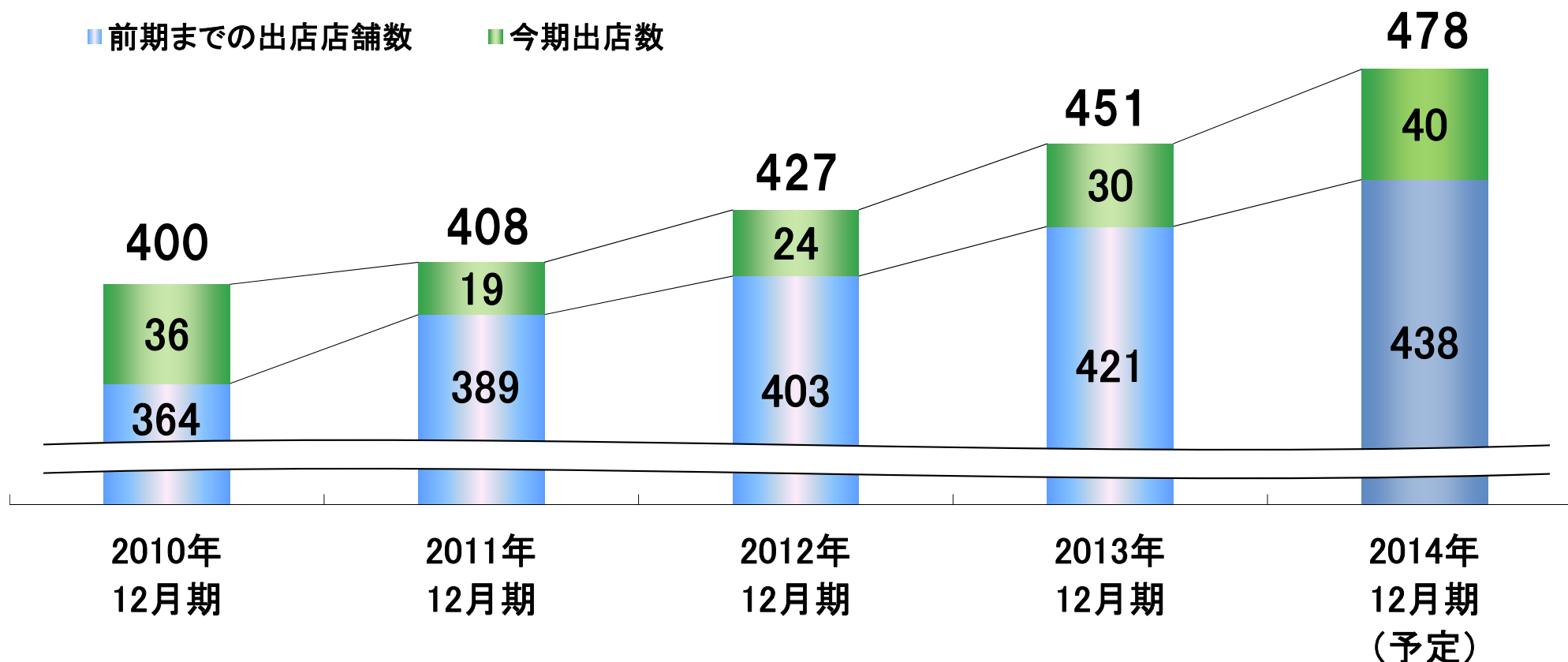


# 国内こども写真館 店舗数の推移

2014年6月末店舗数：**464**店舗

<直営店：454店舗、フランチャイズ店：10店舗>

■前期までの出店店舗数 ■今期出店数



**今期出店数には、移転に伴う出店数も含めております。**

本資料は、株式会社スタジオアリスが独自に作成したものです。本資料に掲載されている業績予想、その他事項に関する情報は、本資料の作成時点において、株式会社スタジオアリスが合理的に入手可能な情報に基づき、通常予測する範囲内で為した判断に基づくものであります。しかしながら、現実的には、通常予測し得ない事象・事情の発生により、本資料記載の業績見通しとは異なる結果を生じ得るリスクを含んでおります。したがって、本資料記載のデータに全面的に依拠しご判断されることはくれぐれもお控えになられますようお願い致します。また、本資料のいかなる部分も一切の権利は株式会社スタジオアリスに属しており、電子的または機械的な方法を問わず、いかなる目的であれ、無断で複製または転送等を行わないようお願い致します。

# 国内こども写真館 店舗改装実績

	上半期 実施数 (店)	下半期 計画数 (店)	通期 計画数 (店)
フリースタANDING	36		
ショッピングセンター [増床・区画移動含む]	42	55	150
トイザラス [ベビーザラス含む]	17		
合 計	95	55	150

改装店舗数には、ショッピングセンター内の区画移動、増床も含めております。

本資料は、株式会社スタジオアリスが独自に作成したものです。本資料に掲載されている業績予想、その他事項に関する情報は、本資料の作成時点において、株式会社スタジオアリスが合理的に入手可能な情報に基づき、通常予測する範囲内で為した判断に基づくものであります。しかしながら、現実的には、通常予測し得ない事象・事情の発生により、本資料記載の業績見通しとは異なる結果を生じ得るリスクを含んでおります。したがって、本資料記載のデータに全面的に依拠しご判断されることはくれぐれもお控えになられますようお願い致します。また、本資料のいかなる部分も一切の権利は株式会社スタジオアリスに属しており、電子的または機械的な方法を問わず、いかなる目的であれ、無断で複製または転送等を行わないようお願い致します。

# 通期の取り組み

## 経営方針：「差別化の更なる強化」

- **こども写真市場における需要の拡大と強力な差別化によるシェアの拡大**
- **収益構造の変革**
- **新規事業のモデル確立**
- **経営基盤の整備**

# 2014年12月期 連結通期予想（2014年2月10日開示）

	2014/12 予想 (百万円)	2013/12 実績 (百万円)	増減額 (百万円)	前年比
売上高	37,000	35,366	1,633	104.6%
営業利益	4,100	3,093	1,006	132.5%
経常利益	4,070	3,103	966	131.1%
当期純利益	1,750	1,237	512	141.4%

本資料は、株式会社スタジオアリスが独自に作成したものです。本資料に掲載されている業績予想、その他事項に関する情報は、本資料の作成時点において、株式会社スタジオアリスが合理的に入手可能な情報に基づき、通常予測する範囲内で為した判断に基づくものであります。しかしながら、現実的には、通常予測し得ない事象・事情の発生により、本資料記載の業績見通しとは異なる結果を生じ得るリスクを含んでおります。したがって、本資料記載のデータに全面的に依拠しご判断されることはくれぐれもお控えになられますようお願い致します。また、本資料のいかなる部分も一切の権利は株式会社スタジオアリスに属しており、電子的または機械的な方法を問わず、いかなる目的であれ、無断で複製または転送等を行わないようお願い致します。

## 【参考】単体業績の概要（第2四半期累計）

（単位：百万円）

	2013年度 第2Q実績	2014年度 第2Q実績	対前年同期増減	
			金額	率
売上高	13,242	13,582	340	2.6%
売上総利益	1,871	1,414	△457	△24.4%
販管費	3,414	3,523	108	3.2%
営業利益	△1,542	△2,108	△566	-
経常利益	△1,515	△2,112	△597	-
四半期純利益	△1,087	△1,673	△586	-

直営既存店  
前年比 98.8%

## 【参考】2014年12月期 単体 通期計画

	2014/12 計画 (百万円)	2013/12 実績 (百万円)	増減額 (百万円)	前年比
売上高	36,300	34,514	1,785	105.2%
営業利益	2,520	1,256	1,263	200.6%
経常利益	2,500	1,262	1,237	198.1%
当期純利益	1,000	329	670	303.9%

本資料は、株式会社スタジオアリスが独自に作成したものです。本資料に掲載されている業績予想、その他事項に関する情報は、本資料の作成時点において、株式会社スタジオアリスが合理的に入手可能な情報に基づき、通常予測しうる範囲内で為した判断に基づくものであります。しかしながら、現実的には、通常予測し得ない事象・事情の発生により、本資料記載の業績見通しとは異なる結果を生じ得るリスクを含んでおります。したがって、本資料記載のデータに全面的に依拠しご判断されることはくれぐれもお控えになられますようお願い致します。また、本資料のいかなる部分も一切の権利は株式会社スタジオアリスに属しており、電子的または機械的な方法を問わず、いかなる目的であれ、無断で複製または転送等を行わないようお願い致します。